

14,6 x 20,7 cm / 264 p. / 20 €
ISBN 979-10-278-0330-9

LIBRAIRIES

Marion Grody
castor.commercial@gmail.com

PRESSE

Pour la Belgique :
Viviane Vandeninden
viviane.vandeninden@klach.be
+32 (0) 472 31 55 37

Pour la France :
Marion Grody
castor.commercial@gmail.com
01 48 40 14 95

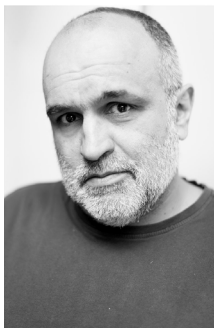
Diffusion / Distribution
Interforum

LE LIVRE

• **Sabine Verhest**, surnommée « la Fouine », devient enquêtrice malgré elle. Un matin caniculaire de juillet, elle retrouve **un cadavre sur le sol de son café bruxellois puis bientôt un autre chez elle**. Cette découverte la ramène vingt ans en arrière lors de l'enquête qui l'a menée au tueur en série Martin Rooselaer. **Mais pourquoi ces crimes lui sont-ils si proches ? Ces affaires ne seraient-elles pas liées ?**

• Commence alors **une longue enquête où se mêle une série de personnages hauts en couleur**. Sabine sera notamment confrontée à une mafia scandinave peu délicate, au fils du Baron Smet, le plus grand trafiquant de la capitale, à une indic rabatteuse de jeunes prostituées et à des lobbies.

L'AUTEUR



©Kim Nelleux

• **Philippe Blasband** est un romancier, scénariste et réalisateur bruxellois. Il a écrit et co-écrit de nombreux scénarios de films parmi lesquels *Tango libre*, (prix Magritte du scénario), *Maternelle* avec Aylin Yay et Anne Girouard, *Les Émotifs anonymes* avec Benoît Poelvoorde et Isabelle Carré, ou *Une liaison pronographique* avec Nathalie Baye.

• Il est l'auteur de sept romans parmi lesquels *De Cendres et de fumées*, prix Rossel, *L'Effet-Cathédrale* et *Max et Minnie* (Gallimard), *Le Livre des Rabinovitch* et *Irina Poignet* (Le Castor Astral) ou *Johnny Bruxelles* (Grasset). Ses œuvres ont été traduites dans de nombreuses langues.

« Dans la pénombre, au centre de la salle, sur le sol, je perçois une masse sombre, allongée, avec quelques reflets brillants à une de ses extrémités. Je crois comprendre ce que c'est, cette masse. Je crois comprendre ce que sont ces reflets. Je me retiens de trembler.

Je traverse la salle en faisant un arc de cercle, pour éviter la masse sombre. Je me glisse derrière le bar. J'abaisse un des disjoncteurs. La moitié des lampes de la salle s'allument. Maintenant, on voit distinctement la masse au sol. C'est un corps d'homme, d'origine africaine, couché sur le ventre, les bras le long du corps. Il est mince, grand, plus de 1,80 mètre. Le bas de l'arrière de son crâne et sa nuque sont souillés de sang encore humide. J'ai l'impression que cet homme, c'est François. De dos, et couché comme ça, je ne peux pas en être sûre. Je suis sur le point de craquer, de pleurer, de trembler, de m'enfuir. Je me reprends. Je me dis :

— Tu as vécu bien pire, Sabine Verhelst. »

POINTS FORTS

- *Chocolat amer* est un roman noir typiquement belge et même typiquement bruxellois !
- Une enquête ponctuée de rebondissements où nous croisons une galerie de personnages hauts en couleur !
- L'héroïne est un personnage pour le moins atypique, considérée comme une légende bruxelloise.
- Ce roman noir joue avec les codes du genre en détournant certains stéréotypes et poncifs.
- Philippe Blasband livre une chronique mordante de notre société !